



ARTESPUMA

COLCHÕES



ARTESPUMA
COLCHÕES

Tenha bons sonhos

ARTEPUMA

QUALIDADE, SATISFAÇÃO E BELEZA

O Grupo Artespuma já está há 17 anos no mercado, trabalhando com dedicação, comprometimento, foco e ética. O sucesso se deve ao trabalho em equipe e melhoria contínua que são chaves para conquistar excelência em qualidade, satisfação e beleza.

A EMPRESA

DESTACA-SE PELA EXCELÊNCIA NA FABRICAÇÃO
DE ESPUMAS E COLCHÕES DE DIVERSOS TIPOS

A Artespuma Industria de Espumas e Colchões LTDA, fundada em 23 de Julho de 2004, com estrutura física localizada no município de Céu Azul, PR, está há 17 anos no mercado contribuindo para o desenvolvimento da economia local. Com o aumento da demanda a Artespuma se tornou consolidada, tendo que investir em qualificação de seus profissionais e ampliar suas estruturas para atender o mercado interno e externo. Destaca-se pela excelência na fabricação de espumas e colchões de diversos tipos, investindo em tecnologia para atender as necessidades do cliente, com foco na saúde e bem-estar das pessoas, meio ambiente e sustentabilidade.

• MISSÃO

Contribuir para a melhoria da qualidade de vida das pessoas, através do fornecimento de produtos de confiança e que atenda a necessidade de repouso, conforto e bem-estar.

• VALORES

Ética, transparência e honestidade.
Desenvolvimento e Reconhecimento - buscar o crescimento através do aprendizado diário, disseminar e partilhar o conhecimento. Valorizar a contribuição do outro e os objetivos alcançados.

• VISÃO

Ser referência na fabricação de espumas e colchões, com qualidade para satisfazer aos mais altos padrões do mercado, durabilidade e conforto.

• POLÍTICA DE QUALIDADE

Buscar a satisfação do cliente de forma que seja atendido o prazo de entrega estabelecido pela empresa com produtos de qualidade e sempre promovendo o aprimoramento e a capacitação dos funcionários, atendendo com isso o processo de melhoria contínua do sistema de gestão de qualidade.

Tamanhos dos Colchões

As medidas do colchão tem influência direta no conforto e bem-estar na hora de dormir.
Veja qual a medida que melhor se adapta a você e às suas necessidades



Solteiro

0,88m x 1,88m



Twin Size

1,28m x 1,88m



Casal

1,38m x 1,88m

Tamanhos dos Colchões

As medidas do colchão tem influência direta no conforto e bem-estar na hora de dormir.
Veja qual a medida que melhor se adapta a você e às suas necessidades



Queen

1,58m x 1,98m



King

1,93m x 2,03m

Diferenciais Artespuma

- **Tecido malha**

O tecido pode ser feito inteiramente de fios naturais (como algodão), com fios sintéticos (poliéster, poliamida, etc.) ou da mistura dos dois materiais.

- **Tecido com viscose**

Obtida da polpa de celulose ou do línter da semente do algodão, transformada em fibras de celulose e posteriormente em fios de viscose, apresentando elasticidade e toque aveludado.

- **Tratamento Antiácaro, antifungo, e antialérgico**

Tratamento que previne contra patógenos que ficam acumulados nos colchões, melhorando a higiene. Não agride a pele, além disso, é um tecido que não promove o acúmulo de ácaros ou poeira, facilitando a higienização.

- **Produtos certificados**

Atende as exigências das portarias 35/2021 e 75/2021

- **Borda perimetral (POLYFRAME)**

Sistema de bordas de espuma dos colchões de alto suporte que proporcionam maior firmeza nos colchões.

- **Tecido antiderrapante**

Tecido que evita que o colchão deslize sobre a base do box.

- **Duo Pillow**

Em colchões Duo Face permite que os colchões sejam rotacionados verticalmente aumentando a vida útil do colchão.

- **Sistema vibro massagador e bioquântico**

Energia bioquântica é uma energia eletromagnética pulsátil de baixa tensão não polarizada responsável por efeitos anti-inflamatórios e regenerativos dos nossos tecidos, além de elevar a circulação sanguínea do corpo.

- **Estrutura da base box de madeira de reflorestamento**

Base box de fabricação própria de madeira maciça de Eucalipto provinda de áreas de reflorestamento.

- **Pés fixos**

Pés com 12 e 15cm de altura, nas opções de madeira, plástico e madeira revestida com alumínio, de acordo com cada modelo de colchão com proteção inferior antiderrapante.

- **Sistema no flip**

Em colchões one face não necessita virar sobre a base do box.

- **Biotipos**

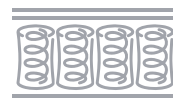
Adequação de cada modelo de acordo com cada indivíduo.

Estruturas de Molejo



Molas individuais Verticoil

Molejo helicoidal na vertical ("head to toe"), tecnologia moderna projetado com um sistema diferenciado de amarração, diminuindo a vibração do molejo quando há movimentação sobre ele. Possui geometria que proporciona firmeza sem perder o toque de conforto. Possui em média 131 molas/m² e bitola do arame 2.1mm



Molas ensacadas individualmente PHP (Pocket)

Molas ensacadas individualmente, confeccionadas em arame de aço com alto teor de carbono e bitola de arame de 2,2 mm, em média 180 molas/m², permitindo maior resistência, firmeza e durabilidade ao molejo.



Molejo fio contínuo entrelassado (Superlastic)

Sistema de molas em formato contínuo de aço carbono temperado que permite que o molejo suporte mais peso por metro quadrado. Suas molas se tornam progressivamente mais firmes à medida em que são comprimidas. Trata-se de uma tecnologia das mais modernas, trazendo firmeza e uniformidade na distribuição das forças exercidas sobre o colchão. Possui em média 194 molas/m² e bitola do arame de 2.0mm



Molejo ensacado individualmente PWS (Pocket)

É considerada a versão mais tradicional dos molejos de molas ensacadas. As molas são em formato barril, ensacadas com tecido não tecido e garantem a absorção dos movimentos com suporte ativo e resposta rápida de adequação aos movimentos do corpo. Possui de 170 a 246 molas/m² e bitola do arame podendo variar de 2,0 a 2,1 mm.



Molejo fio contínuo não entrelassado (Miracoil)

Trata-se de um design inovador com processo de fabricação único para possibilitar a interconexão das molas, o que confere firmeza superior e alto grau de individualidade. O fato de o fio ser contínuo não altera a característica de conforto para pessoas que dividem o colchão – apenas torna a distribuição do peso mais eficiente em todo o conjunto, acabando com o "afundamento" do lado em que o peso é maior. Possui em média 180 molas/m² com bitola do arame de 2.2mm



Sistema de Molejo conforto

Sistema de molejo auxiliar pillow que permite construir um colchão firme e excelente sensação de conforto e relaxamento. Possui em média 215 molas/m² e bitola do arame de 2 mm.



Massageador
Artespuma

Massageador Diplomata

Características

Sistema de vibromassagem com 8 motores, com até 50 combinações de massagens, trazendo benefícios como melhora na circulação sanguínea, melhoria na corrente linfática e relaxamento físico. A emissão de onda magnética cria um campo magnético formado por ímãs alocados na espuma perfilada (rabatan), que proporciona melhorias na circulação e oxigenação das células. Possui também frequência infravermelho longo, que em ressonância com as moléculas de água ioniza e ativa as moléculas de água em nossas células gerando benefícios ao corpo humano. Tratamento com emissão de cores (cromoterapia), reconhecida pela OMS (Organização mundial da saúde, desde 1976), é a utilização de cores para restaurar o equilíbrio físico, intelectual e emocional.



Nível de conforto: Alto



PESO SUPORTADO
150 Kg

Composição Qualitativa

Tecido tampo em malha 407 g/m²

Revestimento lateral em veludo luxor

Manta rabatan high tech system, com magnético e infravermelho

Sistema vibromassageador com 8 motores interligados

Espuma convencional 28 kg/m³

Aglomerado de espuma 65 kg/m³ ecológica

Medidas do Colchão

Altura (cm)	Comprimento (m)	Largura (m)
30	1,88	0,78
30	1,88	0,88
30	1,88	1,28
30	1,88	1,38
30	1,98	1,58
30	2,03	1,93



Venezza
Inframag
Aerespuma

Venezza

Características

Colchão bioquântico com emissão de onda eletromagnética de baixa frequência cria um campo magnético formado por ímãs alocados na espuma perfilada (rabatan), que proporciona melhorias na circulação e oxigenação das células, atuando de forma preventiva para melhorar a saúde humana. Possui também frequência infravermelho longo, que em ressonância com as moléculas de água ioniza e ativa as moléculas em nossas células gerando benefícios ao corpo humano.

Nível de conforto: Alto

PESO SUPORTADO
150 Kg



Composição Qualitativa

Tecido tampo em malha 407 g/m²

Revestimento lateral em veludo luxor

Espuma convencional 28 kg/m³

Aglomerado de espuma 65 kg/m³ ecológica

Manta rabatan high tech system, com magnético e infravermelho

Espuma convencional 26 kg/m³

Lâmina de Poliestireno Expandido

Medidas do Colchão

Altura (cm)	Comprimento (m)	Largura (m)
30	1,88	0,78
30	1,88	0,88
30	1,88	1,28
30	1,88	1,38
30	1,98	1,58
30	2,03	1,93



Explendore
Artespuma

Explendore

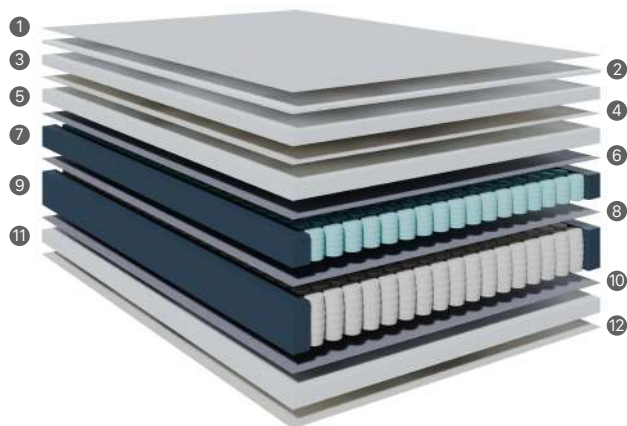
Características

Sistema com duplo molejo e espuma hipermacia proporcionando maciez e conforto.

Nível de conforto: Alto



PESO SUPORTADO
150 Kg



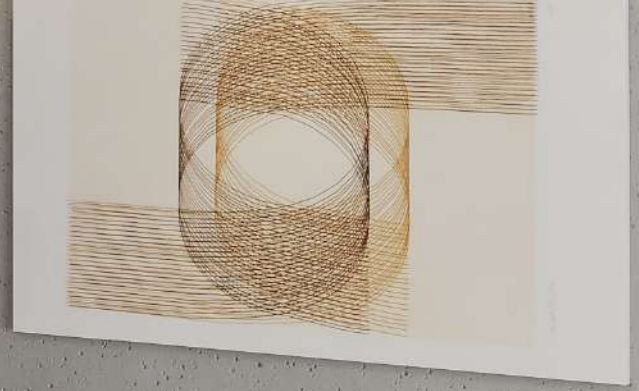
- | | |
|--|---|
| 1 - Tecido malha | 9 - Isolante Feltro |
| 2 - Fibra compactada | 10 - Borda perimetral 26 kg/m ³ |
| 3 - Lâmina de espuma hipermacia 24kg/m ³ | 11 - Molejo ensacado individualmente 2.2mm - 163 molas/m ² |
| 4 - Tecido não tecido | 12 - Isolante feltro |
| 5 - Lâmina de espuma convencional 28kg/m ³ | 13 - Lâmina de espuma convencional 20 kg/m ³ |
| 6 - Isolante feltro | 14 - Tecido plano |
| 7 - Borda perimetral 26kg/m ³ | |
| 8 - Molejo ensacado individualmente 1.7mm - 200 molas/m ² | |



Medidas do Colchão

Altura (cm)	Comprimento (m)	Largura (m)
37	1,88	0,88
37	1,88	1,28
37	1,88	1,38
37	1,98	1,58
37	2,03	1,93

CHANEL
CHANEL



Elite
ARRESOLINA



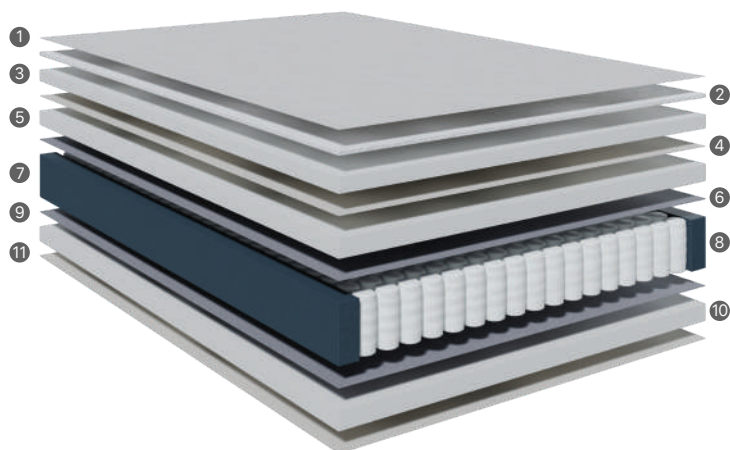
Elite

Características

Sistema com molejo pocket, manta de AG ecológica e espuma hipermacia, permitindo maior firmeza, suporte e camada de conforto superior.

Nível de conforto: Alto

PESO SUPORTADO
150 Kg



1 - Tecido malha 612 g/m²

2 - Fibra compactada

3 - Lâmina de espuma hipermacia
24kg/m³

4 - Tecido não tecido (isolante)

5 - Lâmina de espuma convencional
26kg/m³

6 - Isolante Feltro

7 - Borda Perimetral 26kg/m³

8 - Molejo Ensacado individualmente
2.0mm - 170 molas/m²

9 - Isolante feltro

10 - Lâmina de espuma convencional
20kg/m³

11 - Tecido plano



Medidas do Colchão

Altura (cm)	Comprimento (m)	Largura (m)
40	1,88	0,88
40	1,88	1,28
40	1,88	1,38
40	1,98	1,58
40	2,03	1,93



Gel Confort
Artespuma

Gel Confort

Características

Sistema de molejo pocket e espuma com partículas de gel, que permite maciez, conforto e frescor.

Nível de conforto: Alto



PESO SUPORTADO
150 Kg



Composição Qualitativa

Tecido malha 260 g/m²

Lâmina de espuma com partículas de gel

Lâmina de espuma convencional 28 kg/m³

Lâmina de aglomerado de espuma 65 kg/m³

Molas ensacadas individualmente (Pocket)

Borda Perimetral Polyframe

Espuma Convencional 20kg/m³

Medidas do Colchão

Altura (cm)	Comprimento (m)	Largura (m)
35	1,88	0,88
35	1,88	1,28
35	1,88	1,38
35	1,98	1,58
35	2,03	1,93



★★★★★
Elegance Soft
Artespuma

COCCABILIARY OF STALE
COCCABILIARY OF STALE
COCCABILIARY OF STALE

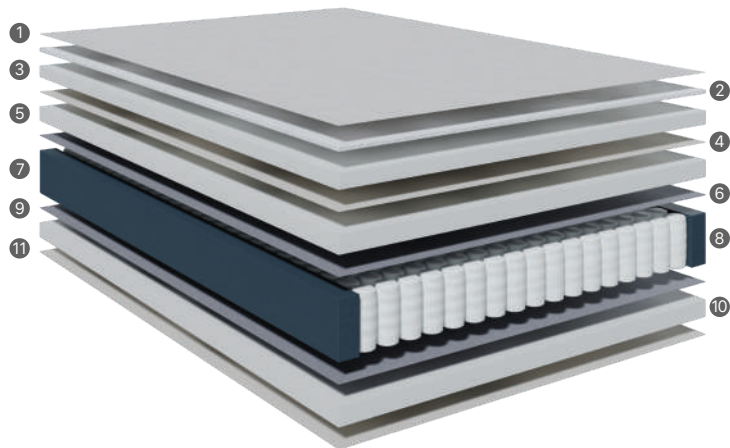
Elegance Soft

Características

Sistema com molejo pocket e espuma hipermacia, gerando maciez e conforto.

Nível de conforto: Alto

PESO SUPORTADO
120 Kg



1 - Tecido malha 612 g/m²

2 - Fibra compactada

3 - Lâmina de espuma hipermacia
24kg/m³

4 - Tecido não tecido (isolante)

5 - Lâmina de espuma convencional
28kg/m³

6 - Isolante Feltro

7 - Borda Perimetral 26kg/m³

8 - Molejo Ensacado individualmente
2.0mm - 170 molas/m²

9 - Isolante Feltro

10 - Lâmina de espuma convencional
20kg/m³

11 - Tecido plano



Medidas do Colchão

Altura (cm)	Comprimento (m)	Largura (m)
38	1,88	0,88
38	1,88	1,28
38	1,88	1,38
38	1,98	1,58
38	2,03	1,93



Excelence
MATTRESS

Excelence
MATTRESS

WALDEN
E OPEN HAND

Excelence

Características

Colchão com toque superior de maciez, porém com estrutura de suporte, pois em sua composição apresenta uma camada de AG ecológica densa e espuma superior firme.

Nível de conforto: **Firme**

PESO SUPORTADO
150 Kg



Composição Qualitativa

Tecido tampo em malha 342 g/m²

Revestimento lateral em veludo luxor

Lâmina de espuma convencional 28 kg/m³

Lâmina de espuma aglomerado AG 65 kg/m³ ecológica

Molas ensacadas pocket

Lâmina de Poliestireno Expandido

Medidas do Colchão

Altura (cm)	Comprimento (m)	Largura (m)
40	1,88	0,88
40	1,88	1,28
40	1,88	1,38
40	1,98	1,58
40	2,03	1,93



M
MADRI
Artespuma

Madri

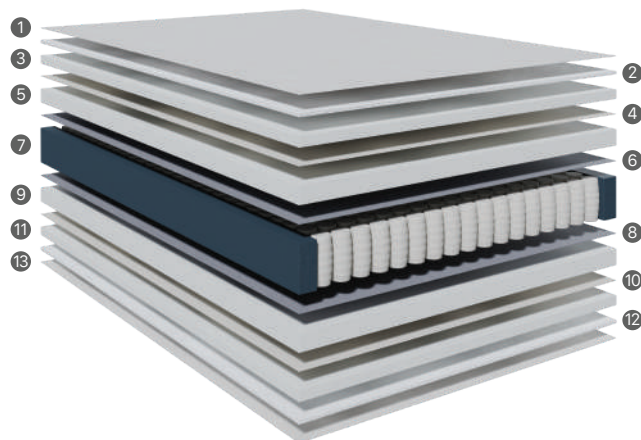
Características

Colchão com toque superior e maciez. Dupla face, pode-se utilizar dos dois lados, ambos com toque de maciez e alto nível de conforto

Nível de conforto: Alto



PESO SUPORTADO
130 Kg



1 - Tecido malha 200 g/m²

2 - Fibra compactada

3 - Lâmina de espuma convencional
20kg/m³

4 - Tecido não tecido

5 - Lâmina de espuma convencional
28kg/m³

6 - Lâmina de isolante feltro

7 - Borda Perimetral de espuma
convencional 26kg/m³

8 - Molejo ensacado individualmente

9 - Lâmina de isolante feltro

10 - Lâmina de espuma convencional
28kg/m³

11 - Tecido não tecido

12 - Lâmina de espuma convencional
20kg/m³

13 - Fibra compactada

13 - Tecido malha



Medidas do Colchão

Altura (cm)

Comprimento (m)

Largura (m)

30	1,88	0,88
30	1,88	1,28
30	1,88	1,38
30	1,98	1,58
30	2,03	1,93



Da Vinci
Artespuma

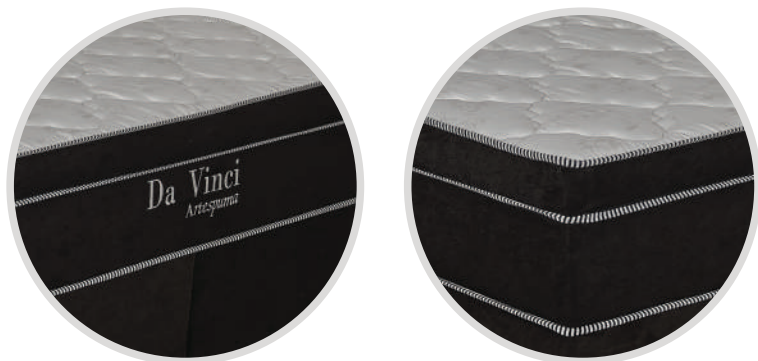
Da Vinci

Características

Colchão com leve maciez, sua estrutura de molas ensacadas Pocket proporciona maior conforto e firmeza ao mesmo tempo.

Nível de conforto: Alto

PESO SUPORTADO
120 Kg



Composição Qualitativa

Tecido tampo Jacquard

Espuma convencional 28kg/m³

Molas ensacadas individualmente (Pocket)

Blindagem Lateral (Polyframe)

One Face

Medidas do Colchão

Altura (cm)	Comprimento (m)	Largura (m)
28	1,88	0,88
28	1,88	1,28
28	1,88	1,38
28	1,98	1,58
28	2,03	1,93



ARTESPUMA ARTESPUMA ARTESPUMA ARTESPUMA ARTESPUMA ARTESPUMA ARTESPUMA ARTESPUMA

Maximus
Artespuma

Maximus

Características

Colchão de suporte firme, lâmina de AG ecológica, uma estrutura firme e durável, com toque de maciez

Nível de conforto: Alto



PESO SUPORTADO
130 Kg



Composição Qualitativa

Tecido tampo em malha 186 g/m²

Espuma convencional 26 kg/m³

Lâmina de AG ecológica 65 kg/m³

Molas ensacadas individualmente (Pocket)

Blindagem Lateral (Polyframe)

Lâmina de Poliestireno Expandido

Espuma convencional 20 kg/m³

One Face

Medidas do Colchão

Altura (cm)	Comprimento (m)	Largura (m)
33	1,88	0,88
33	1,88	1,28
33	1,88	1,38
33	1,98	1,58
33	2,03	1,93



Inovare
Artesgrana

Inovare
Artesgrana
MATERASSI
SALVADORS
SALVADORS
SALVADORS

Inovare

Características

Colchão de suporte intermediário, ideal para quem não gosta de colchão muito duro. Sua estrutura é de molas Molas ensacadas individualmente (Pocket) que ajudam ainda mais no seu conforto sem perder firmeza.

Nível de conforto: Alto



PESO SUPORTADO

110 Kg



Composição Qualitativa

Tecido plano

Espuma convencional 28 kg/m³

Molas ensacadas individualmente (Pocket)

Blindagem lateral (Polyframe)

Lâmina de Poliestireno Expandido

One face

Medidas do Colchão

Altura (cm)	Comprimento (m)	Largura (m)
25	1,88	0,88
25	1,88	1,28
25	1,88	1,38
25	1,98	1,58
25	2,03	1,93



Monet
Duo Pillow

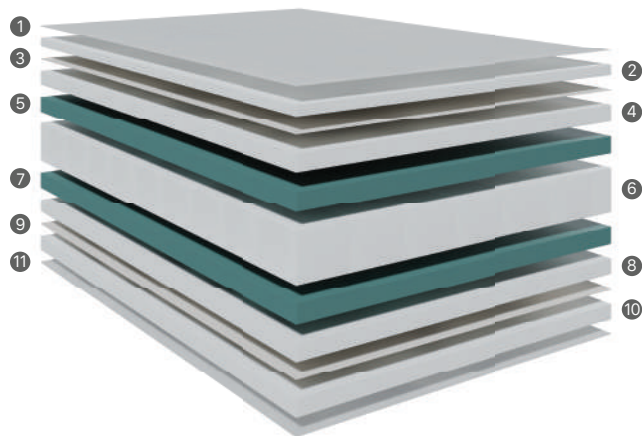
Monet Duo Pillow

Características

Desenvolvido tecnicamente para pessoas que necessitam de um produto mais firme. Possui materiais resistentes, sem perder o conforto e apresenta um incrível suporte de peso até 150 kg por pessoa.

Nível de conforto: Médio

PESO SUPORTADO
150 Kg



- | | |
|---|--|
| 1 - Tecido plano | 7 - Lâmina de AG ecológica 65 Kg/m ³ |
| 2 - Lâmina de espuma convencional 20kg/m ³ | 8 - Lâmina de espuma convencional 28kg/m ³ |
| 3 - Tecido não tecido | 9 - Tecido não tecido |
| 4 - Lâmina de espuma convencional 28kg/m ³ | 10 - Lâmina de espuma convencional 20kg/m ³ |
| 5 - Lâmina de AG ecológica 65 Kg/m ³ | 11 - Tecido plano |
| 6 - Lâmina de Poliestireno Expandido | |



Medidas do Colchão

Altura (cm)	Comprimento (m)	Largura (m)
30	1,88	0,88
30	1,88	1,28
30	1,88	1,38
30	1,98	1,58



Monet
One Face

Monet One Face

Características

Desenvolvido tecnicamente para pessoas que necessitam de um produto mais firme. Possui materiais resistentes, sem perder o conforto e apresenta um incrível suporte de peso até 150 kg por pessoa.

Nível de conforto: Médio

PESO SUPORTADO
150 Kg



Composição Qualitativa

Tecido plano

Lâmina de espuma convencional 28 kg/m³

Lâmina de AG ecológica 65 kg/m³

Lâmina de Poliestireno Expandido

One Face

Medidas do Colchão

Altura (cm)	Comprimento (m)	Largura (m)
25	1,88	0,78
25	1,88	0,88
25	1,88	1,28
25	1,88	1,38
25	1,98	1,58
25	2,03	1,93

Cezzane

Características

Colchão com euro pillow, toque superior de maciez. Dupla face, pode-se utilizar dos dois lados, ambos com toque de maciez e alto nível de conforto.

Nível de conforto: Alto



PESO SUPOSTADO
120 Kg



Composição Qualitativa

Tecido tampo em malha 200 g/m².

Faixa lateral em Linum

Espuma convencional 28 kg/m³.

Estrutura de molas ensacadas (Pocket)

Bordas blindadas (Polyframe)

Dupla face

Medidas do Colchão

Altura (cm)	Comprimento (m)	Largura (m)
28	1,88	0,88
28	1,88	1,28
28	1,88	1,38
28	1,98	1,58
28	2,03	1,93

Van Gogh

Características

Colchão de suporte intermediário, ideal para quem não gosta de colchão muito duro. Sua estrutura é de molas Molas ensacadas individualmente (pocket) que ajudam ainda mais no seu conforto sem perder firmeza.

Nível de conforto: Alto



PESO SUPORTADO
120 Kg



Composição Qualitativa

Tecido plano

Espuma convencional 28 kg/m³

Molas ensacadas individualmente (Pocket)

Blindagem lateral (Polyframe)

Lâmina de Poliestireno Expandido

Espuma convencional 20 kg/m³

One Face

Medidas do Colchão

Altura (cm)	Comprimento (m)	Largura (m)
25	1,88	0,88
25	1,88	1,28
25	1,88	1,38
25	1,98	1,58
25	2,03	1,93

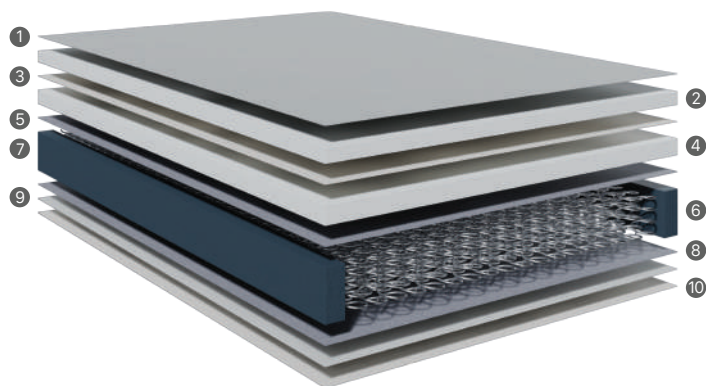
Portinari

Características

Colchão com euro pillow, toque superior de maciez. One face, estrutura em molas superlastic, oferece estabilidade e conforto.

Nível de conforto: Alto

PESO SUPORTADO
110 Kg



1 - Tecido aloevera

2 - Lâmina de espuma convencional
20kg/m³

3 - Tecido não tecido

4 - Lâmina de espuma convencional
28kg/m³

5 - Isolante Feltro

6 - Molejo Fio contínuo entrelaçado
superlastic 2.0mm

7 - Borda Perimetral 26kg/m³

8 - Isolante Feltro

9 - Lâmina de Poliestireno Expandido

10 - Tecido Plano



Medidas do Colchão

Altura (cm)

Comprimento (m)

Largura (m)

28	1,88	0,88
28	1,88	1,28
28	1,88	1,38
28	1,98	1,58
28	2,03	1,93

Dali

Características

Colchão com euro pillow, toque superior de maciez. One face, molejo superlastic, conferindo firmeza e conforto.

Nível de conforto: Alto



PESO SUPORTADO
140 Kg



Composição Qualitativa

Tecido plano

Espuma convencional 28 kg/m³

Molejo superlastic

Bordas blindadas (Polyframe)

One face

Lâmina de Poliestireno Expandido

Medidas do Colchão

Altura (cm)

Comprimento (m)

Largura (m)

25	1,88	0,88
25	1,88	1,28
25	1,88	1,38
25	1,98	1,58

Double Box

Características

Colchão compacto, confortável e versátil, excelente opção para acomodação de visitantes com praticidade para que o hospede sintá-se bem acomodado.

Nível de conforto: Alto



Composição Qualitativa

Revestimento com tecido bordado em matelassê

Base box e cama auxiliar.

Lâmina de espuma convencional 28 kg/m³ box e cama auxiliar

Estrutura da base box e auxiliar em madeira maciça de eucalipto de reflorestamento

Cores

Branco

Preto

Cinza

Marrom

Altura dos pés: 12 cm

Medidas da Base

Altura (cm)	Comprimento (m)	Largura (m)
49	1,88	0,88

Medidas da Base Auxiliar

Altura (cm)	Comprimento (m)	Largura (m)
27	1,70	0,79

Base Baú

Características

Tecido tampo antiderrapante, com revestimento lateral em suede ou veludo luxor, sistemas com amortecedores para suporte, estrutura da base em madeira maciça de eucalipto. Além de suporte para o colchão, otimiza espaços, oferece mais comodidade.



Composição Qualitativa

Revestimento em tecido liso ou matelassê

Tecido antiderrapante

Estrutura da base box em madeira maciça de eucalipto de reflorestamento

Cores

Branco

Preto

Cinza

Marrom

Bege

Medidas da Base

Altura (cm)	Comprimento (cm)	Largura (cm)
35	1,88	0,78
35	1,88	0,88
35	1,88	1,28
35	1,88	1,38
35	1,98	1,58
35	2,03	1,93

Tabela de Biotipo

Tabela de adequação para escolha de colchões de espuma (Segundo peso e altura de casa pessoa)

Altura (m) Peso (Kg)	Até 1,50m	1,51m a 1,60m	1,61m a 1,70m	1,71m a 1,80m	1,81m a 1,90m	Acima de 1,91m
Até 50 kg	D18 D23	D18 D20 D23	D20* D23	D20	-	-
51 a 60 kg	D26	D23 D26*	D23 D26*	D23	-	-
61 a 70 kg	D28	D26 D28*	D26 D28*	D26 D28*	D26	-
71 a 80 kg	-	D33	D28 D33*	D28 D33*	D28	-
81 a 90 kg	-	-	D33	D28 D33*	D28 D33*	D28
91 a 100 kg	-	-	D33 D40	D33 D40	D33	D33
101 a 120 kg	-	-	D45	D40	D40	D33* D40
121 a 150 kg	-	-	-	D45	D40* D45	D40

*Preferencialmente para casais: escolher a densidade de acordo com o conjuge de maior biotipo.

Colchão Baby

Composição Qualitativa

Opção bordado ou liso

Tecido plano

Espuma convencional 18 kg/m³

Revestimento plástico lisolene

Medidas do Colchão

Altura (cm)	Comprimento (m)	Largura (m)
10	1,30	0,60/0,70
12	1,30	0,60/0,70



Master D33

Composição Qualitativa

Opção bordado ou liso

Tecido plano

Espuma convencional 33 kg/m³



Medidas do Colchão

Altura (cm)	Comprimento (m)	Largura (m)
14/17/20	1,88	0,78
14/17/20	1,88	0,88
14/17/20	1,88	1,28
14/17/20	1,88	1,38
14/17/20	1,98	1,58

Gold D28

Composição Qualitativa

Opção bordado ou liso

Tecido plano

Espuma convencional 28 kg/m³



Medidas do Colchão

Altura (cm)	Comprimento (m)	Largura (m)
14/17	1,88	0,78
14/17	1,88	0,88
14/17	1,88	1,28
14/17	1,88	1,38
14/17	1,98	1,58

Premium D23

Composição Qualitativa

Opção bordado ou liso

Tecido plano

Espuma convencional 23 kg/m³



Medidas do Colchão

Altura (cm)	Comprimento (m)	Largura (m)
12/14/17	1,88	0,78
12/14/17	1,88	0,88
12/14/17	1,88	1,28
12/14/17	1,88	1,38
12/14/17	1,98	1,58

Star D20

Composição Qualitativa

Opção bordado ou liso

Tecido plano

Espuma convencional 20 kg/m³



Medidas do Colchão

Altura (cm)	Comprimento (m)	Largura (m)
12/14	1,88	0,78
12/14	1,88	0,88
12/14	1,88	1,28
12/14	1,88	1,38
12/14	1,98	1,58



ARTESPUMA

COLCHÕES

ENTRE EM CONTATO:

☎ 45.99994-4371

☎ 45.98405-0380

☎ 45.3266-1934

comercial@artespumacolchoes.com.br